



かつて天井板があったリビングスペース。吹きぬけにして開放的に。



以前は無かった吹き抜けを作ったことで2階の1室がテラス席のようなスペースに変身。

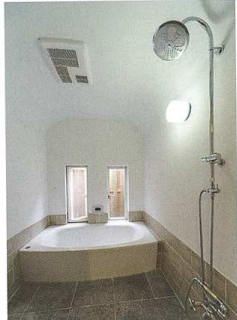


明るすぎない廊下の照明。

珪藻土の壁、アールのついた意匠がある玄関フロア。



アメリカ製の照明が異国情緒を醸し出すサニタリールーム。



珪藻土塗壁や隅のアールも特徴的な浴室。



壁色を暖色のあるアースカラーにして雰囲気を一変したK邸。

## 斬新なリノベーションで 定番の分譲設計から変身 けやき建設

物件DATA:千葉県八街市 リフォーム物件

- 竣工年月 / 2010年10月
- 敷地面積 / 199㎡(60坪)
- 延床面積 / 125.4㎡(38坪)
- 築年数 / 平成7年建築
- リフォーム費用 / 約900万円
- 工法: 構造 / 木造軸組工法



上/キッチンの壁にアールをつけた開口部と無垢材のカウンターを設け活潑な雰囲気に仕上げたリビングダイニング。耐力は鉄筋を入れ補強。下/タイル張りにしてキッチンの雰囲気を一変。



スマホで投票!!  
ベストハウス総選挙

▶工務店情報はP204

たったひとつが存在しない顧客ニーズに応えた家づくり「オリジナル・オンリーワン・ハウス」を掲げているけやき建設。同社が手がけるのは新築事業だけではない。既存物件に新しい魂を吹き込むリノベーション事業にも目を躍るものがある。例えばここを紹介するものその一棟だ。住宅街の一角に佇み、周囲とは異なり異国情緒を醸し出す家。元々平成7年に完成していた大手メーカーの分譲住宅だ。築15年目を迎える頃にリノベーションを行いガラリとその雰囲気を変えている。印象的なのは開口部に設けられた同社オリジナルの鏝戸だ。これがあるだけで外観はかなり洋風なものとなる。室内は全面珪藻土の塗壁と無垢材に囲まれた自然素材の空間。建具や造作家具など随所に浮遊りの杉板や焼杉の板を使ってシックな雰囲気にまとめている。照明は極力埋め込みにして、落ち着いた雰囲気に。キッチンタイル使いや、浴室の水廻り設備などは完全に欧米諸国のホテルのような雰囲気。これは、アメリカで仕入れてきた部材を細部に至るまでふんだんに使用していること、そして何より、同社の一環したデザインセンスから創り出されるものだから。



## 細かな要望も的確に実現 個性派オンリーワン・ハウス

けやき建設

物件DATA:千葉県成田市 O邸

- 竣工年月/2012年1月
- 敷地面積/157.3㎡(47.6坪)
- 延床面積/124.38㎡(37.6坪)
- 家族構成/夫婦+子ども1人
- 坪単価/約43万円
- 工法・構造/木造軸組工法



上/キッチンのカップボードは、けやき建設・亀形氏が探し出した最適な逸品。下/LDKでは、寒色系の間接照明と暖色系のダウンライトとを使い分け、雰囲気を変えられる。

## 自然素材と個性を活かした オンリーワンハウス

強み

一貫したデザインセンス

メリット

間取り、性能、デザイン性、コスト等  
ご要望に全力で対応!

設計・施工/株式会社 けやき建設  
建設業許可番号/千葉県知事許可(般-25)第41086号  
施工可能エリア/千葉県全域  
アフター保証/JID  
本体価格のめやす/坪43万円～※延床面積35坪の場合

資料請求・お問い合わせ先

TEL.043-443-2088

住所/千葉県八街市八街1188-23  
FAX/043-443-3199  
定休日/日曜(ご連絡いただければ対応可)  
URL <http://www.keyakikensetsu.com>  
E-mail [keyaki@keyakikensetsu.com](mailto:keyaki@keyakikensetsu.com)



資料請求はこちら



建築士 亀形 将門

●一級建築施工管理技士

### 見学会&イベント情報

住まいのことなら、お気軽にご相談下さい。

私たち「けやき建設」が目指し続けた手がける注文住宅は、お客様に心からご満足いただける、この世でたった一つしか存在しない「オリジナル」オンリーワンハウス(新築事業)だけでなく、リノベーション事業にも力を入れております。

を仕入れておりアメリカン・モード・メイクには自信があります。間取り・性能・デザイン・コストに関するポイントなど、ご要望に全力で応える姿勢で、幸せな暮らしへ繋がる理想の住まいづくりを行なっています。

どんなご要望にも柔軟に対応しておりますので、まずはお気軽にご相談ください。新築でなくリフォームのご提案でもきつとお役に立てると思っています。